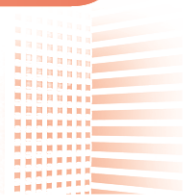


Institut d'Administration des Entreprises de Paris



*Management Finance Management Finance Management
Gestion Stratégie Gestion Comptabilité Gestion*



**DESS
Pratique Commerciale
et Marketing**

par la voie de l'apprentissage

2003-2004

Diplôme d'Etudes Supérieures

Pratique Commerciale

par la voie de l'apprentissage

Diplôme National

Objectifs

Permettre à de jeunes diplômés d'un second cycle en gestion de maîtriser les techniques, méthodes et outils du marketing et d'acquérir un savoir-faire qu'ils pourront mettre au service d'entreprises de tous secteurs d'activité.

Débouchés

Ce DESS prépare à des fonctions opérationnelles dans les services marketing :

- chef de produit,
- chef de marque,
- chef de marché,
- chargé d'études,
- chef de publicité,
- attaché commercial,
- responsable d'enseigne...

Conditions d'admission

Peuvent intégrer la formation, les candidats :

- âgés de **moins de 26 ans** au 29 septembre 2003,
- titulaires d'un diplôme **Bac + 4** orienté vers la gestion (Maîtrise de Sciences de Gestion, d'AES, LEA, Maîtrise Economique avec option gestion, Sciences politiques, Ecoles de commerce,...).

La procédure d'admission comporte :

- l'étude du dossier de candidature,
- une épreuve écrite (QCM portant sur l'ouvrage « **Marketing** » de **J.-P. Helfer et J. Orsoni, Editions Vuibert, 7^{ème} édition 2001**),
- un entretien avec un jury.
- de plus, les candidats doivent conclure un contrat d'apprentissage.

Organisation de la formation

La formation est programmée sur douze mois, du 29 septembre 2003 au 28 septembre 2004, en partenariat avec le Centre de Formation aux Apprentis FORMASUP PARIS.

Le DESS est organisé dans le cadre de l'apprentissage ; il alterne l'acquisition de connaissances à l'IAE et leur mise en application directe dans l'entreprise.

Le rythme de l'alternance est conçu pour favoriser une progression pédagogique optimale pour l'apprenti.

La formation comporte

- 15 semaines de formation à l'IAE, soit 432 heures,
- 37 semaines en entreprise.

Programme

- Marketing stratégique et management de l'innovation
- Etude et comportement du consommateur
- Statistiques et analyse de données en marketing
- Ressources linguistiques
- Organisation et stratégie de l'entreprise
- Stratégie de communication
- Gestion des marques
- Vente et négociation
- Marketing des services
- Marketing international
- Synthèses et expériences
- Rédaction et soutenance d'un mémoire

Études Spécialisées*

Spécialité et Marketing

L'Apprentissage

de 3ème cycle

Statut de l'apprenti

- l'apprenti signe un contrat d'apprentissage,
- il a le statut de salarié et perçoit à ce titre une rémunération minimale égale à un pourcentage du SMIC ou du minimum conventionnel,
- l'apprenti est inscrit à l'Université Paris I Panthéon-Sorbonne (**les droits d'inscription universitaire sont à verser par le candidat**).

Missions en entreprise

- Assistant Chef de produit
- Assistant Chef de publicité
- Chargé d'études junior
- Chef de marques junior
- Adjoint au responsable de secteur
- Responsable de projet
- Gestionnaire de rayon en grande distribution

Market - IAE

Un groupe d'échanges et de réflexion « Market - IAE » réunit régulièrement, autour d'un thème d'actualité, les étudiants, les diplômés de toutes les promotions du DESS, les professionnels, ainsi que les élèves des autres formations de l'IAE spécialisées en marketing. En plus des conférences thématiques, des tables rondes, qui réunissent un panel d'experts, sont organisées à la Sorbonne. Elles ont permis par exemple à l'assistance de s'interroger d'abord sur « **Quelle information pour les décideurs marketing ?** », « **L'impact de l'euro sur les politiques tarifaires des entreprises** », sur « **La e-communication** », et plus récemment sur « **Sociologie de la consommation et marketing post-moderne** ».

Renseignements et dossiers de candidature

IAE de Paris

Pricilia FOUIN

21, rue Broca

75005 PARIS

Tél. : 01 53 55 27 25 - Fax : 01 53 55 27 01

E-mail : desspcm.app.iae@univ-paris1.fr

<http://www.iae-paris.com>

Inscriptions

Du lundi 17 mars au vendredi 16 mai 2003

Réunion d'information

Mardi 29 avril 2003 à 18 h 00 à l'IAE

Test d'entrée

Lundi 2 juin 2003

Entretiens

17 et 18 juin 2003

Début de la formation

Lundi 29 septembre 2003

Coût de la formation

- **Droits d'inscription universitaire :**

Environ 270 €, à la charge de l'apprenti.

- **Taxe d'apprentissage :**

L'IAE et le CFA FORMASUP Paris demandent à l'entreprise d'accueil de concourir, sous forme d'un versement de Taxe d'Apprentissage, aux frais engendrés par la formation de l'apprenti. Pour 2003 (campagne de Taxe 2004), cette participation s'élève à 6 000 €.

Contact :

Pôle entreprises

Nicole MIOSSEC

Tél. : 01 53 55 27 45

e .mail : miossec.iae@univ-paris1.fr

* Attribution du grade de Master.

DESS

Pratique Commerciale et Marketing par la voie de l'apprentissage

Encadrement de la formation

Responsables pédagogiques

Jean-Pierre HELFER
Professeur à l'IAE de Paris

Géraldine MICHEL
Maître de Conférences à l'IAE de Paris

Responsables de modules

Charles CROUÉ,
Maître de Conférences à l'Université de la Rochelle

Grégoire GONNORD,
Consultant

Jean-Pierre HELFER,
Professeur à l'IAE de Paris

Denis LAPERT,
Professeur à l'ESC Reims

Christian LHERMIE,
Maître de Conférences à l'IAE de Paris

Chargés d'enseignement et conférenciers

Olivier APPÉ,
Directeur, MÉDIAMÉTRIE

Olivier AULIARD,
Directeur scientifique, SOFRES

Laurent BATAIS,
Directeur général, MARKETING SCAN

Karine BERTHELOT,
Maître de Conférences au CELSA, Université Paris V

Joël BOILLOT,
Directeur Général adjoint, SOFRES

Didier BRECHEMIER,
Consultant Qualité, BUREAU VERITAS

Claude CABANNE,
Conseil en Ressources Humaines

Christine CONTI-ZHENDRE,
Responsable Etudes, Brossard

Denis-Philippe FAGES,
Conseiller au CEA

Catherine de la FOUCHARDIÈRE,
Maître de Conférences à l'Université de St Quentin en Yvelines

Thierry HUZ,
Directeur, CONFORAMA

Alain JUILLARD,
Directeur Général, CAMIF Collectivités - Entreprises

Philippe LOUCHARD,
Conseil en Ressources Humaines

Jean-Pierre MARIEL,
Consultant

Olivier MATHIOT,
Directeur Marketing, PRICE MINISTER

France MIREMONT,
Consultante, Membre fondateur INTERNET SOCIETY FRANCE

Marcella de MURARD,
Consultante en Marketing

Responsable du Service des scolarités

Anne-Pascale GUYOMART

Assistante de formation

Précilia FOUIN

Philippe MAGDELAINE,
Responsable des ventes, BOUYGUES TELECOM

Marjolaine MATRAY,
Consultant
Maître de conférences associée à l'IAE de Paris

Géraldine MICHEL,
Maître de Conférences à l'IAE de Paris

Jean-Toussaint PINDI
Maître de Conférences à l'Université Paris I

Sophie RIEUNIER,
Maître de Conférences à l'IAE de Rennes

Aldo NONIS,
Directeur associé, INSIGHT MARKETING

Dorothee PERREAU
Nutrition marketing Manager chez Danone

Hervé POINTILLART,
Directeur Général, CLARITAS

Jean-Marc RABUS,
Secrétaire Général, PSA-Activités sportives

Fabienne SERRET,
Responsable commerciale régionale,
Groupe JOHNSON & JOHNSON

Alain THENARD,
Directeur Relations fournisseurs, REXEL

Franck TAMI
Directeur de l'école des ventes de Toys'R Us

Christine TRIOMPHE,
Maître de Conférences à l'IAE de Paris

Bertrand VAN ACKER
Consultant en CRM chez KPMG

Fouad ZAKI,
Chargé d'enseignement à l'IAE de Paris

LE PÔLE ENTREPRISES

Nos chargées de mission vous répondent sur :

- la **Formation continue** : **Françoise Chaignaud**
tél. : 01 53 55 27 41 – e.mail : chaignaud.iae@univ-paris1.fr
- l'**Apprentissage** : **Nicole Miossec**
tél. : 01 53 55 27 45 – e.mail : miossec.iae@univ-paris1.fr
- les **Partenariats** : **Dominique Rivière**
tél. : 01 53 55 27 68 – e.mail : riviere.iae@univ-paris1.fr



Institut d'Administration des Entreprises de Paris
21, rue Broca 75240 Paris Cedex 05
Téléphone : 01 53 55 28 00 - Télécopie : 01 53 55 27 01
[http : //www.iae-paris.com](http://www.iae-paris.com)
[http : //iae.univ-paris1.fr](http://iae.univ-paris1.fr)

L'Institut d'Administration des Entreprises de Paris, créé en 1956, est un Etablissement Public à caractère Administratif, rattaché à l'Université Paris 1 - Panthéon - Sorbonne.

